

PPEホルダーや手指衛生用品ホルダー
取り付けの新しいご提案



Design Your Voice

Hakuzo



新発売

ハクゾウ リシールフック

PPEホルダーやアルコール手指消毒剤・ハンドソープホルダー
設置補助用のフック付き粘着シートです。

製品サイズ
7cm × 7cm



アルコール手指消毒剤/
ハンドソープホルダー用

平らな表面に
ピタっと!!
貼るだけ

製品サイズ
7.5cm × 22cm



ラック楽ホルダー用

専用ホルダー
を設置して
便利に使用!!

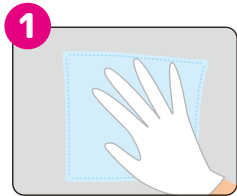
繰り返し
使えて
付け外しも
ラクラク!!

使用手順

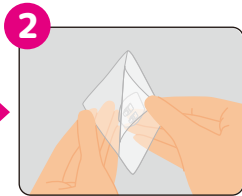


製品サイズ
7cm x 7cm

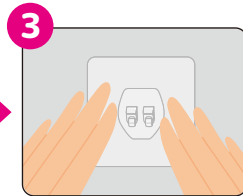
アルコール手指消毒剤/
ハンドソープホルダー用



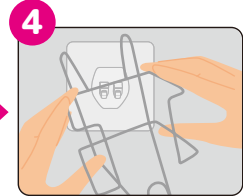
1 取り付ける位置をきれいに拭いてください。



2 7cm x 7cm用の製品を取り出し剥離紙を剥がします。



3 取り付ける位置に貼り、空気を外側に抜きます。

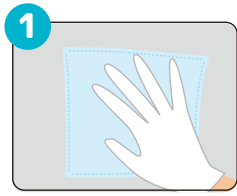


4 ハンドソープ用ホルダー等を掛けて完了です。

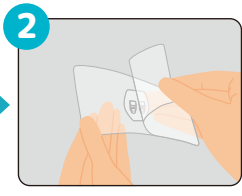


製品サイズ
7.5cm x 22cm

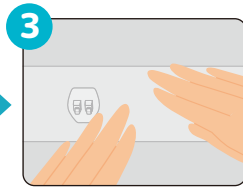
ラック楽ホルダー用



1 取り付ける位置をきれいに拭いてください。



2 7.5cm x 22cm用の製品を取り出し剥離紙を剥がします。



3 取り付ける位置に貼り、空気を外側に抜きます。



4 ラック楽ホルダー等を掛けて完了です。

ホルダーの付け外しは、片方ずつ行うと容易です。

ホルダー取り付け例

アルコール手指消毒剤/ハンドソープホルダー用



プラスチック製ボード



ガラス素材

アルコール手指消毒剤ホルダー

ハンドソープホルダー

ラック楽ホルダーSE/環境除菌用ウェットクロスホルダー用



ラック楽ホルダーSE
(グローブ・エプロン用)



ラック楽ホルダーSE
(マスク用)



ラック楽ホルダーSE
(ガウンFE用)



環境除菌用ウェットクロス用ホルダー
(環境クロスWブロック60枚入)

※『ラック楽ホルダーSE』本体用 品番

品番	規格
3904930	マスク用 本体
3904932	グローブ・エプロン用 本体
3905000	プラスチックガウン 30枚入用 本体

製品特長

- 平らな面にピタッと貼るだけなので、使い方が簡単。付け外しもラクラクできます。(水で洗うと、複数回使用することができます)
- 2種類ございますので、使用環境に応じてお選び頂けます。
- 透明なので、壁に貼り付けても目立ちません。

取り付けられる素材

ガラス、タイル、ステンレス、プラスチック製ボード、アクリル板など平らな表面にご使用頂けます。

使用上の注意

- 割れやすい物、危険品及び貴重品を掛けないでください。また、**最大耐荷重(7.5cm x 22cm: 8kg, 7cm x 7cm: 4kg)**を超えないでください。(※最大耐荷重は貼る面の素材によって変わる場合があります)
- 取り外す場合はシールの端から、ゆっくりと外してください。
- コンクリート、風化した壁、隙間や裂けのある所、又は表面温度が**80℃**を超える所に貼らないでください。
- 塗装面への取り付けにはご注意ください。
- 専用ホルダーを付け外しの際はご注意ください。
- 耐荷重やシールの粘着効果は永久に保証されるものではありません。ご使用状況により変化しますので、ご注意ください。
- 弊社製品『ラック楽ホルダーSE』をご使用頂く際は、**本体用の品番**をご利用ください。

品番	規格	包装	サイズ / 重量	1 梱入数	サイズ / 重量	JAN コード
3087691	7cm x 7cm	200 枚 / 箱	W540xD183xH147mm	6 箱	W565xD395xH475mm	4 958286 709864
			約 2.4kg		約 15.6kg	
3087692	7.5cm x 22cm	50 枚 / 箱	W540xD183xH147mm	6 箱	W565xD395xH475mm	4 958286 709871
			約 2.7kg		約 17.4kg	

※詳細は、各営業窓口までお申し出ください。



ハクゾウメディカル株式会社

〒540-0025 大阪市中央区徳井町2丁目4番9号
TEL. 06-6942-0451 <http://www.hakuzo.co.jp/>

本社営業部 ☎06-6809-4318 大阪中央営業所 ☎06-6943-6118
東京支店 ☎03-3522-6720 阪神営業所 ☎078-262-1634
北大阪支店 ☎072-653-4045 広島営業所 ☎082-849-4188
南大阪支店 ☎0721-20-2900 四国営業所 ☎0875-52-6900
神戸支店 ☎078-976-8901 北九州営業所 ☎093-617-3911
仙台営業所 ☎022-399-7091 福岡営業所 ☎092-481-5921
西東京営業所 ☎042-646-0451 熊本営業所 ☎096-345-2253
三河営業所 ☎0564-54-5447 沖縄駐在所 ☎098-941-5320
三重営業所 ☎059-350-3844 札幌駐在所 ☎011-788-8009
京都営業所 ☎075-603-4826